



GÎTES LES MURMURES DE LA POUSSONNE - SAUVIGNAC - SUD CHARENTE

LES MURMURES DE LA POUSSONNE

Le Gîte et Le Loft - Locations de Vacances à
Sauvignac, en Sud Charente

<https://murmuresdelapoussonne.fr>



Eymeline GALLET

+33 6 66 72 31 27

- A** Les Murmures de La Poussonne - Le Gîte : Le bourg 16480 SAUVIGNAC
- B** Les Murmures de La Poussonne - Le Loft : Le ramard 16480 SAUVIGNAC





Les Murmures de La Poussonne - Le Gîte



Maison



12

personnes



6

chambres



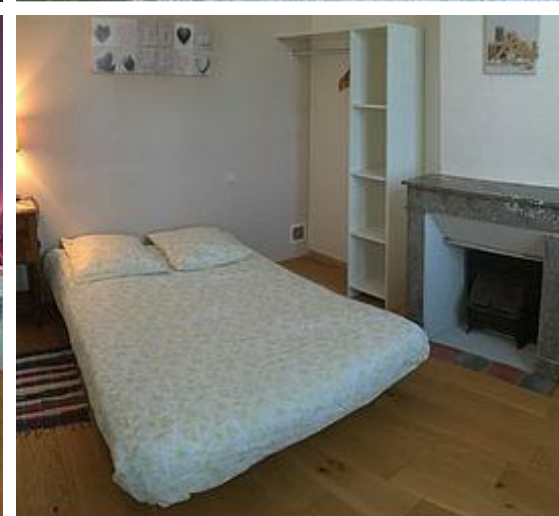
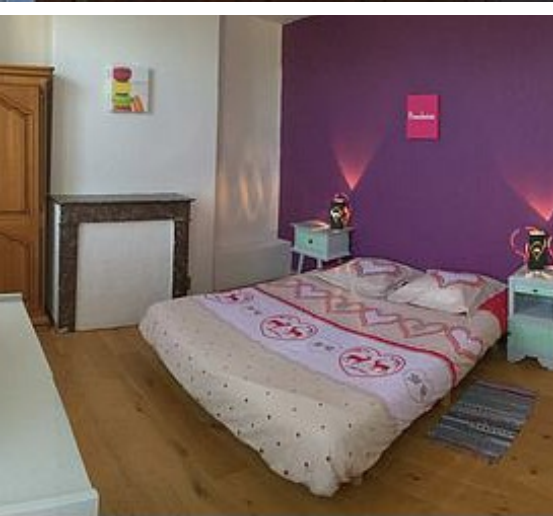
145

m²

Grande maison de famille, entièrement rénovée et équipée d'une piscine (7x4m) chauffée du 15 avril au 15 octobre, avec une clôture et un abri mobile.

La maison peut accueillir 12 hôtes pour de bons moments en famille ou entre amis.

L'ensemble est totalement privé, dans un cadre verdoyant et arboré, entouré d'une clôture et d'une haie.



Pièces et équipements

<i>Chambres</i>	Chambre(s): 6 Lit(s): 0	dont lit(s) 1 pers.: 0 dont lit(s) 2 pers.: 0
<i>Salle de bains / Salle d'eau</i>	Sèche cheveux	
<i>WC</i>	WC indépendants	
<i>Cuisine</i>	Cuisine américaine Congélateur Four à micro ondes	Plancha Four Lave vaisselle
<i>Autres pièces</i>	Garage Terrasse	Séjour
<i>Media</i>	Câble / satellite Télévision	Chaîne Hifi Wifi
<i>Autres équipements</i>	Sèche linge privatif	Matériel de repassage
<i>Chauffage / AC</i>	Chauffage	
<i>Exterieur</i>	Barbecue Jardin Terrain clos	Jardin privé Salon de jardin
<i>Divers</i>		

Infos sur l'établissement

Communs

Activités

Internet Accès Internet

P *Parking* Parking privé Garage Privé

Services Nettoyage / ménage

Extérieurs Piscine privative

A savoir : conditions de la location

Arrivée

Départ

*Langue(s)
parlée(s)*

*Annulation/
Prépaiement/
Dépot de
garantie*

*Moyens de
paiement* Chèques bancaires et postaux Espèces

Ménage

*Draps et Linge
de maison* Draps et/ou linge compris

*Enfants et lits
d'appoints*

*Animaux
domestiques* Les animaux ne sont pas admis.

Tarifs (au 14/03/21)

Les Murmures de La Poussonne - Le Gîte

Aucun tarif renseigné (contactez le propriétaire)



Les Murmures de La Poussonne - Le Loft



Maison



10
personnes



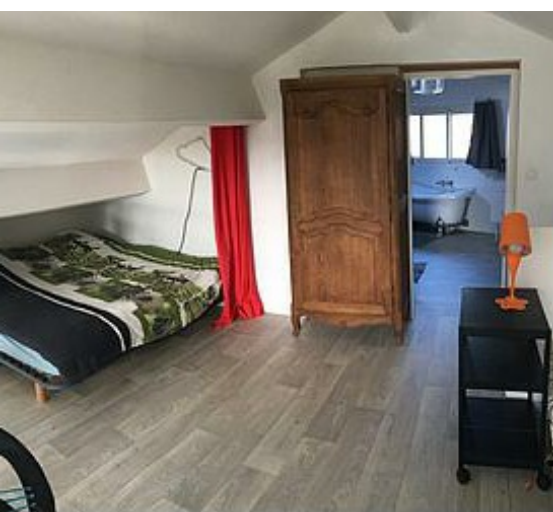
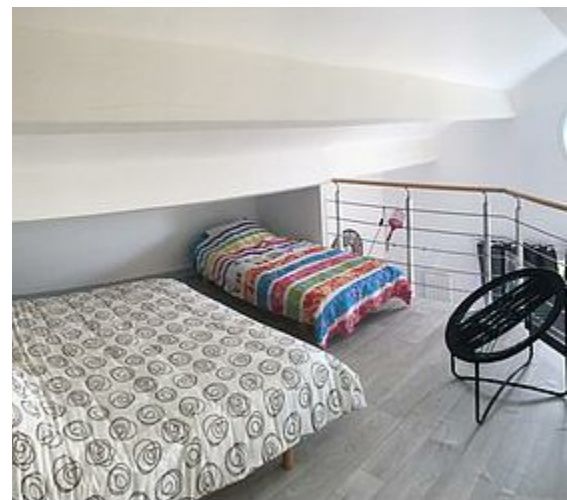
3
chambres



110
m²

Maison de campagne spacieuse et équipée, idéale pour le farniente et les bons moments en famille ou entre amis, pour un week-end ou une semaine.

La maison dispose d'une très belle vue sur la vallée et la forêt environnante. Une grande piscine carrée (7.5m) chauffée et couverte est disponible du 15 avril au 15 octobre.



Pièces et équipements

<i>Chambres</i>	Chambre(s): 3 Lit(s): 0	dont lit(s) 1 pers.: 0 dont lit(s) 2 pers.: 0
<i>Salle de bains / Salle d'eau</i>	Sèche cheveux	
<i>WC</i>	WC indépendants	
<i>Cuisine</i>	Cuisine américaine Congélateur Four à micro ondes	Plancha Four Lave vaisselle
<i>Autres pièces</i>	Séjour	Terrasse
<i>Media</i>	Câble / satellite Wifi	Télévision
<i>Autres équipements</i>	Sèche linge privatif	Matériel de repassage
<i>Chauffage / AC</i>	Chauffage	
<i>Exterieur</i>	Barbecue Jardin privé Salon de jardin	Cour Jardin Terrain clos
<i>Divers</i>		


Infos sur l'établissement

 *Communs*

 *Activités*

 *Internet* Accès Internet

 *Parking* Parking privé

 *Services* Nettoyage / ménage

 *Extérieurs* Piscine privative

A savoir : conditions de la location

Arrivée

Départ

*Langue(s)
parlée(s)*

*Annulation/
Prépaiement/
Dépot de
garantie*

*Moyens de
paiement* Chèques bancaires et postaux Espèces

Ménage

*Draps et Linge
de maison*

*Enfants et lits
d'appoints*

*Animaux
domestiques* Les animaux ne sont pas admis.

Tarifs (au 14/03/21)

Les Murmures de La Poussonne - Le Loft

Aucun tarif renseigné (contactez le propriétaire)

Mes recommandations

Les Incontournables

Toutes les activités



OFFICE DE TOURISME DU SUD CHARENTE
WWW.SUDCHARENTETOURISME.FR



LE BISTROT DU CIRCUIT

+33 5 46 04 16 96

LE BISTROT DU CIRCUIT Le Petit
Châtagnier

1.8 km
LA GENETOUZE



1

Aménagé à l'entrée du Circuit de Haute-Saintonge, ce restaurant est composé d'une salle de 60 couverts et d'une terrasse offrant une vue imprenable sur la piste de vitesse du circuit.

Cathy et son chef d'origine canadienne vous proposent une cuisine simple et authentique dans une ambiance d'inspiration "bistrot".

Le bistrot est ouvert les lundis, jeudis, vendredis, samedis et dimanches midi, service de 12h à 14h, et les jeudis, vendredis, samedis et dimanches soirs, service de 19h à 21h.

Situé à l'extrême sud de la Charente-Maritime, c'est une étape gourmande incontournable sur la route des saveurs de la Dordogne toute proche.



SNACK GRILL DE BEAUVALLON

+33 5 46 04 22 99

AIRE DE LOISIRS DE BEAUVALLON
Beauvallon

6.7 km
MONTGUYON



2

Ce snack grill est situé sur l'aire de loisirs privée, "Le lac de Beauvallon", un des lacs les plus prisés de Saintonge en été.

Il propose des plats à la carte et parmi leurs spécialités des viandes cuites à la plancha et au feu de bois. Dans une ambiance tropicale, les convives peuvent déguster midi et soir des saveurs variées en terrasse au bord du lac. Des rafraîchissements sont également proposés la journée.

Le restaurant est ouvert du 1er mai au 1er septembre (fermé les lundis, mardis, mercredis en mai et le lundi et mardi en juin).

Après le repas, les vacanciers peuvent profiter de la plage aménagée, ou pratiquer des activités en famille (pédalos, mini-port, aquacycles...).



CIRCUIT DE HAUTE-SAINTONGE JEAN-PIERRE BELTOISE

+33 5 46 04 08 10

CIRCUIT DE HAUTE-SAINTONGE

JEAN-PIERRE BELTOISE Le Petit
2.2 km
LA GENETOUZE



Châtagnier



1

Le circuit automobile de Haute-Saintonge Jean-Pierre Beltoise est situé dans le sud de la Charente-Maritime, à une cinquantaine de kilomètres de Bordeaux.

Le premier circuit entièrement conçu développement durable pour la sécurité routière et les loisirs mécaniques.

C'est par la volonté du Conseil Général de Charente-Maritime, sous l'impulsion du Président Claude Belot, Président de la Communauté des Communes de la Haute-Saintonge, qu'est né ce projet : créer le premier site national pour l'éducation de tous à "la bonne conduite citoyenne" et pour "vivre" les loisirs mécaniques avec une approche écologique.

Le Circuit de Haute-Saintonge, situé à la-Genétouze près de Jonzac, au carrefour de quatre départements (Charente-Maritime, Charente,



TRACK DAYS

+33 5 46 04 08 10

CIRCUIT DE HAUTE-SAINTONGE
JEAN-PIERRE BELTOISE Le Petit
Châtagnier

2.2 km
LA GENETOUZE



Châtagnier

<http://www.circuitdehautesaintonge.com>

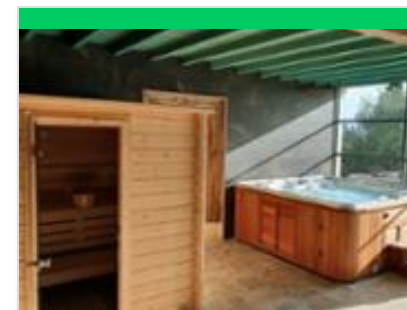


2

Au circuit de Haute-Saintonge Jean-Pierre Beltoise, dans le sud charentais-maritime, toute la journée, roulage libre Track Days, ouvert à tous sur réservation.

Restauration sur place avec un food-truck.

Renseignements et réservation : 06 60 30 98 91 ou contact@rtspro.fr



SPA LES DOUCINS

+33 6 16 22 23 93

1 aux Doucins

<http://www.ledomainedesdoucins.fr>

28.4 km
FONTAINES D OZILLAC



3

Notre établissement dispose d'un espace bien-être de 120m² avec sauna et Jacuzzi ainsi qu'un solarium.

Le spa est ouvert à tous et les sessions privatisées vous sont proposées à partir de 35 euros pour une heure et deux personnes - à partir de 16 ans.

Nous proposons également des massages réalisés par notre masseuse diplômée à 65 euros pour un soin d'une heure : californien, lympho-drainant, réflexologie plantaire ou palmaire.

Renseignements : 06 16 22 23 93



THERMES DE JONZAC

+33 1 42 65 24 24

Lieu-dit Heurtebise

<https://www.chainethermale.fr/jonzac>

33.9 km
JONZAC



Spécialisés dans le traitement des rhumatismes, des voies respiratoires et la phlébologie.

Pour les nouveaux curistes, des journées découvertes sont proposées au printemps : Au programme, visite de l'établissement, découverte des soins, rencontre avec l'équipe. Ces journées Découverte sont gracieusement offertes aux personnes n'ayant jamais effectué de cure thermique à Jonzac.

Dates 2020 :
Jeudi 27 février
Jeudi 5 mars
Jeudi 26 mars
Jeudi 9 avril
Jeudi 30 avril
Jeudi 7 mai
Jeudi 28 mai

Parc thermal.
Espace carrières.
L'abbaye Minimes & Découvertes



SENTIER DU GRAND PARC

+33 5 45 98 57 18

Guizengeard

5.1 km
GUIZENGEARD



Guizengeard est une commune limitrophe de la Charente-Maritime au paysage de lande où prédominent des bois constituant la forêt de la Double saintongeaise, appelée forêt de Chaux.

Distance 3 km.
Le topoguide de la commune de Guizengeard (Fiche N°118SC) est en vente dans les Offices de Tourisme du Sud Charente.



LES CARRIÈRES DE GUIZENGEARD

+33 5 45 98 57 18

Le Bourg

5.2 km
GUIZENGEARD



Le site des landes et carrières de Guizengeard était, de 1975 à 2013, un haut lieu de l'exploitation industrielle de l'argile blanche. Aujourd'hui réhabilité, ce site est devenu un espace naturel propice à la balade.

Autour des lacs, un sentier d'interprétation permet de s'informer sur le site, son histoire, le patrimoine géologique, la faune et la flore. Le circuit, composé de deux boucles, possède des panneaux pédagogiques adaptés aux enfants à partir de 3 ans.

Après plusieurs années d'exploitation, les carrières d'argile ont aujourd'hui une seconde vie en tant qu'espace naturel protégé et cadre idéal pour une randonnée en famille. Le départ du sentier se fait devant l'église.



ARBORETUM

+33 5 46 04 12 49

Le Bourg

8.3 km
LE FOUILLOUX



Cet arboretum présente les feuillus et les résineux de la région. Il a été créé par les écoliers de l'école primaire du Fouilloux. Il se situe derrière la Mairie.



ÉLEVAGE DE VOLAILLES - GAILLARD

+33 6 28 49 23 83

La Cabane

2.3 km
LA GENETOUZE



Vente de volailles, canards, pintades et lapins à la ferme. Mme Gaillard vous accueille tous les jours en semaine. Vente sur place (il est préférable d'appeler avant de venir). Sur commande : poules vivantes de race pondeuse (Succex, Warren, Cendrée, Marans). La ferme ne se visite pas.



Mes recommandations (suite)

Les Incontournables

Toutes les activités

OFFICE DE TOURISME DU SUD CHARENTE
WWW.SUDCHARENTETOURISME.FR



Map data ©2021

: Restaurants : Activités et Loisirs : Nature : Culturel : Dégustations